

¡LA CASA DE TUS SUEÑOS SÍ EXISTE, Y NOSOTROS LA TENEMOS!



# QUARTA

RESIDENCIAL

UBICADO EN EL CORAZÓN DE LA RIVIERA, DAVID

Parques modernos

Calidad y ubicación

Rodeado de naturaleza

UN PROYECTO DE



# BIENVENIDOS

A TU NUEVA AVENTURA LLENA DE CALIDAD Y DIVERSIÓN.  
ESTA NUEVA EXPERIENCIA ESTÁ DISEÑADA PARA TI Y TU  
FAMILIA PENSANDO EN UN FUTURO SOSTENIBLE CON DISEÑOS  
DE VIVIENDAS INSPIRADOS PARA CREAR TU ESTILO DE HOGAR,  
AMBIENTADO A UNA COMUNIDAD ÚNICA Y MODERNA.

**¡ TE GARANTIZAMOS TRANQUILIDAD Y CONFORT EN TU HOGAR !**



### PROYECTO A DESARROLLARSE EN CUATRO FASES.



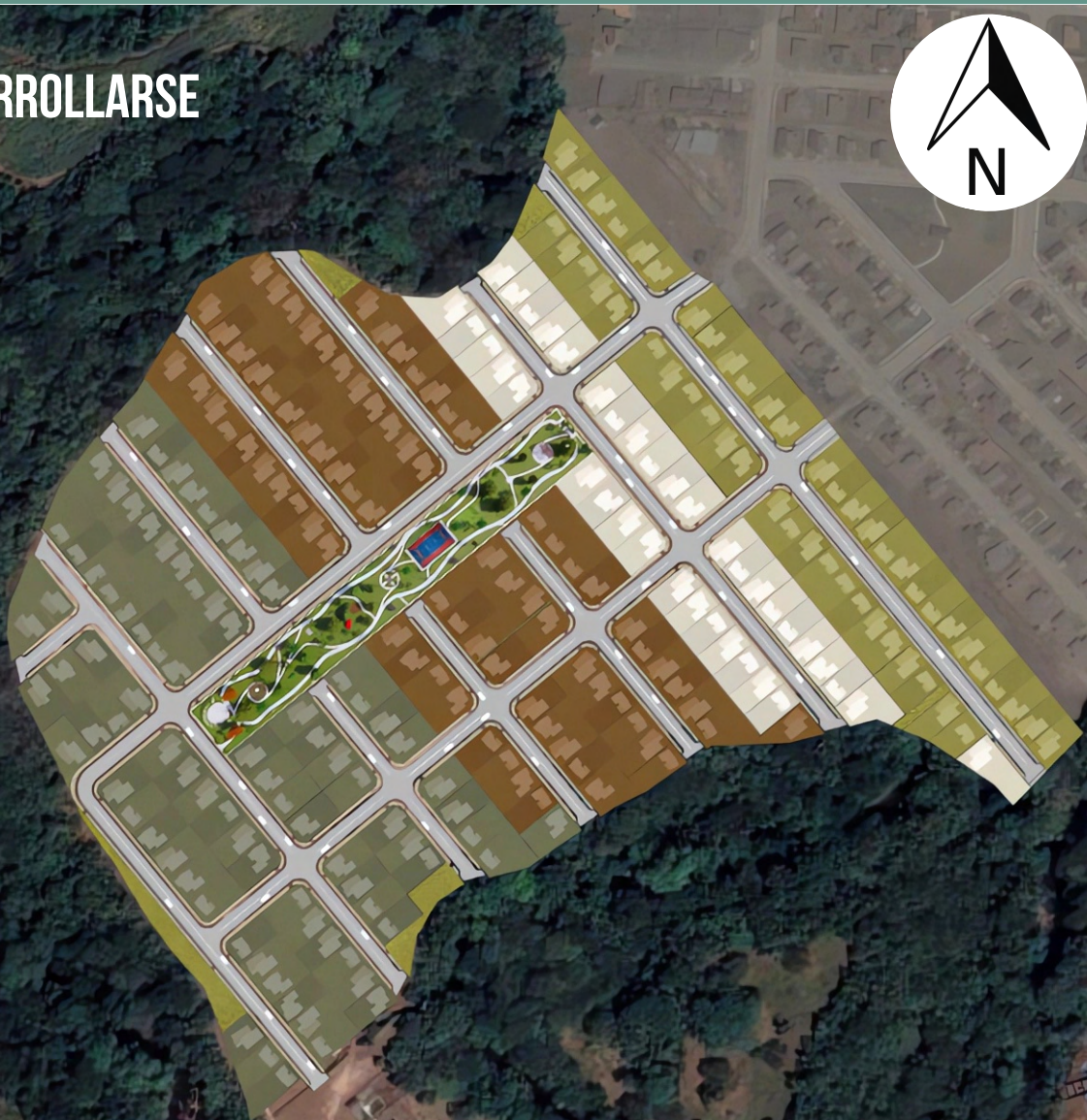
**FASE I**  
50 LOTES

**FASE II**  
37 LOTES

**FASE III**  
77 LOTES

**FASE IV**  
85 LOTES

**PARQUES**  
4



FASE I: EN DESARROLLO



### ¡PARQUES DISEÑADOS PENSADOS EN TU FAMILIA!



PARQUE RECREATIVO



QUARTA PARK



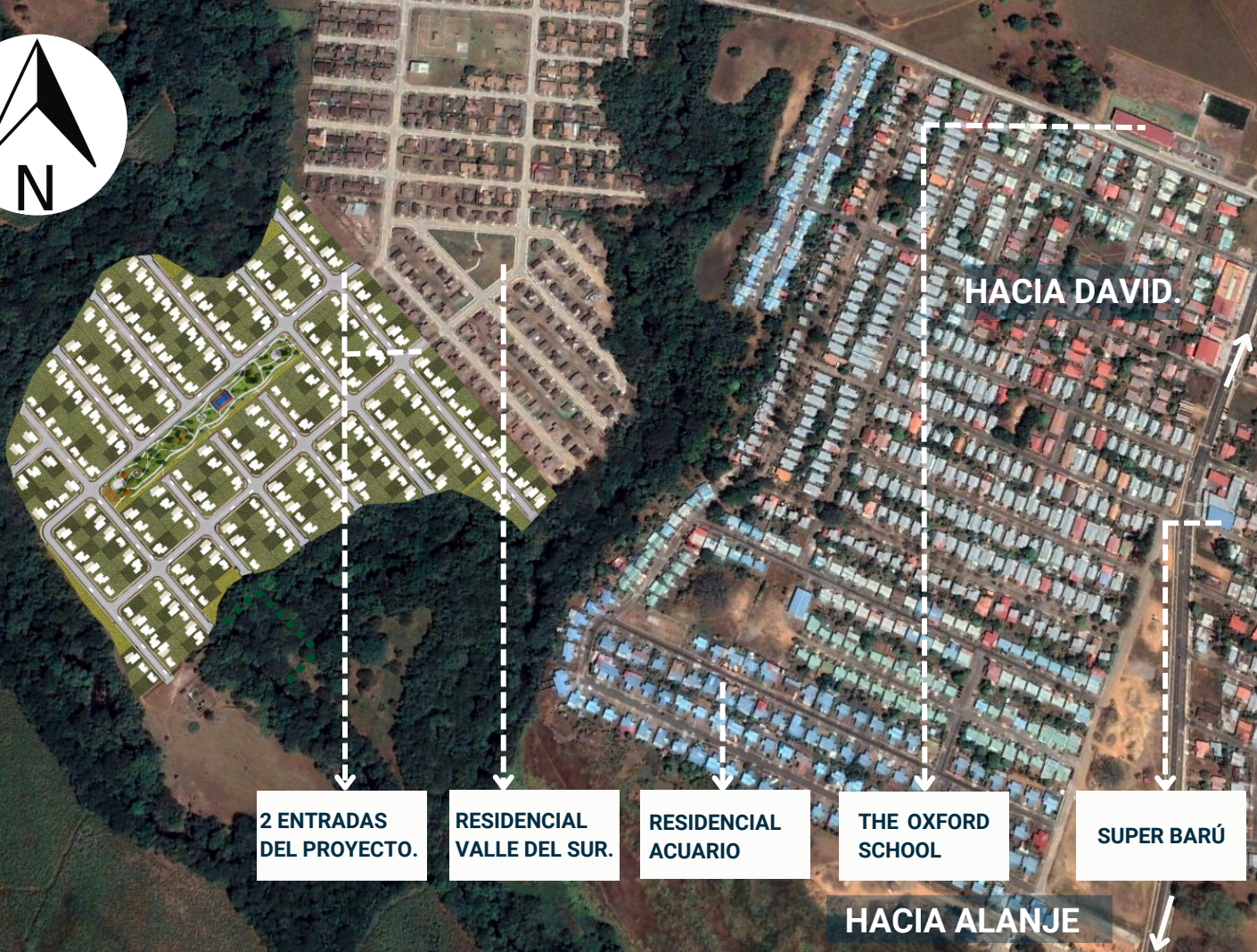
PARQUE DE MASCOTAS



PARQUE BIOSALUDABLE







# RESIDENCIAL CUARTA

LA RIVIERA, DAVID SUR, DISTRITO DE DAVID

¡ EL MEJOR LUGAR PARA VIVIR!



**TODO LO QUE ENCONTRARÁS EN EL RESIDENCIAL MÁS MODERNO.**



**¡ESPACIOS ÚNICOS PARA TI!**



**PARQUES**

CUATRO PARQUES AL QUE PUEDES TENER ACCESO Y DISFRUTAR DE LA NATURALEZA.

**ÁREAS DEPORTIVAS**

CREAMOS ÁREAS PARA UNA CONVIVENCIA SALUDABLE Y ARMONIOSA.



**ÁREAS VERDES**

**VÍAS DE ACCESO Y SERVIDUMBRE**

ÁREAS CREADAS PARA DARTTE EL MEJOR ACCESO AL RESIDENCIAL CON CALLES,ACERAS DE CONCRETO CON CORDÓN CUNETA.

**SUMINISTRO DE AGUA POTABLE**

24 HORAS



### FASE I

LOTE	AREA	LOTE	AREA
1	611.55	26	459.22
2	456.62	27	510.62
3	456.44	28	472.61
4	456.25	29	492.47
5	456.07	30	450
6	468.09	31	450
7	487.95	32	450
8	521.29	33	450
9	521.55	34	450
10	521.24	35	450
11	521.19	36	450
12	558.9	37	450
13	475.65	38	450
14	459.7	39	473.75
15	459.66	40	538.55
16	459.62	41	510
17	459.58	42	510
18	459.54	43	510.25
19	459.5	44	510
20	459.46	45	538.55
21	459.42	46	473.75
22	459.38	47	450
23	459.34	48	450
24	459.3	49	450
25	459.26	50	450





## MODELO Q-1

### CUENTA CON:

- 1 Estacionamiento
- Cocina
- Sala
- Comedor
- 1 Recámara
- Baño

Área Cerrada: 43.10 M2

Área Abierta: 8.49 M2

Área Total: 51.59 M2



B/ 87,000.00





## MODELO Q-2

**Terraza a futuro: 9.72M2**  
(Ver catálogo extras ofrecidos)



**B/ 96,500.00**

### TE OFRECE:

- 1 Estacionamiento
- Cocina/ comedor
- Lavandería
- Sala
- Recámara Principal
- Baño
- Recámara #1

**Área Cerrada:** 65.76 M2

**Área Abierta:** 16.00 M2

**Área Total:** 81.76 M2



## MODELO Q-3

Terraza a futuro: 9.21 M2  
(Ver catálogo extras ofrecidos)



**B/ 99,900.00**

### CUENTA CON LAS SIGUIENTES ÁREAS:

- 1 Estacionamiento
- Cocina/ comedor
- Lavandería
- Sala
- Recámara Principal
- Baño Principal
- Recámara #1
- Baño #1

**Área Cerrada:** 71.75 M2

**Área Abierta:** 15.95 M2

**Área Total:** 87.70 M2





## MODELO Q-4

### CON ÁREAS COMO:

- Estacionamiento
- Cocina
- Comedor
- Lavandería
- Sala
- Recámara Principal
- Baño Principal
- Recámara #1
- Recámara #2
- Baño #1

Terraza a futuro: 8.88 M2  
(Ver catálogo extras ofrecidos)



Área Cerrada: 92.81 M2

Área Abierta: 26.5 M2

Área Total: 119.31 M2

B/ 114,000.00

ESTACIONAMIENTO



**¡DISEÑOS EXCLUSIVOS  
PARA TU COMODIDAD!**

Creamos espacios para que  
disfrutes de tu hogar junto  
a tu familia.





# ¡ SOÑAMOS EN GRANDE, PARA TI !

Espacios únicos para desarrollar  
tu hogar con tranquilidad y  
comodidad.



\*Las imágenes, diseños, ilustraciones, dibujos, planos, metrajes, acabados y precios en este material de promoción pueden variar y el promotor se reserva el derecho a cambiar o modificar dicha información según sea necesario con fundamento en la necesidad de reestructuración del proyecto para que el mismo pueda ser viable o por recomendaciones entidades públicas reguladoras.

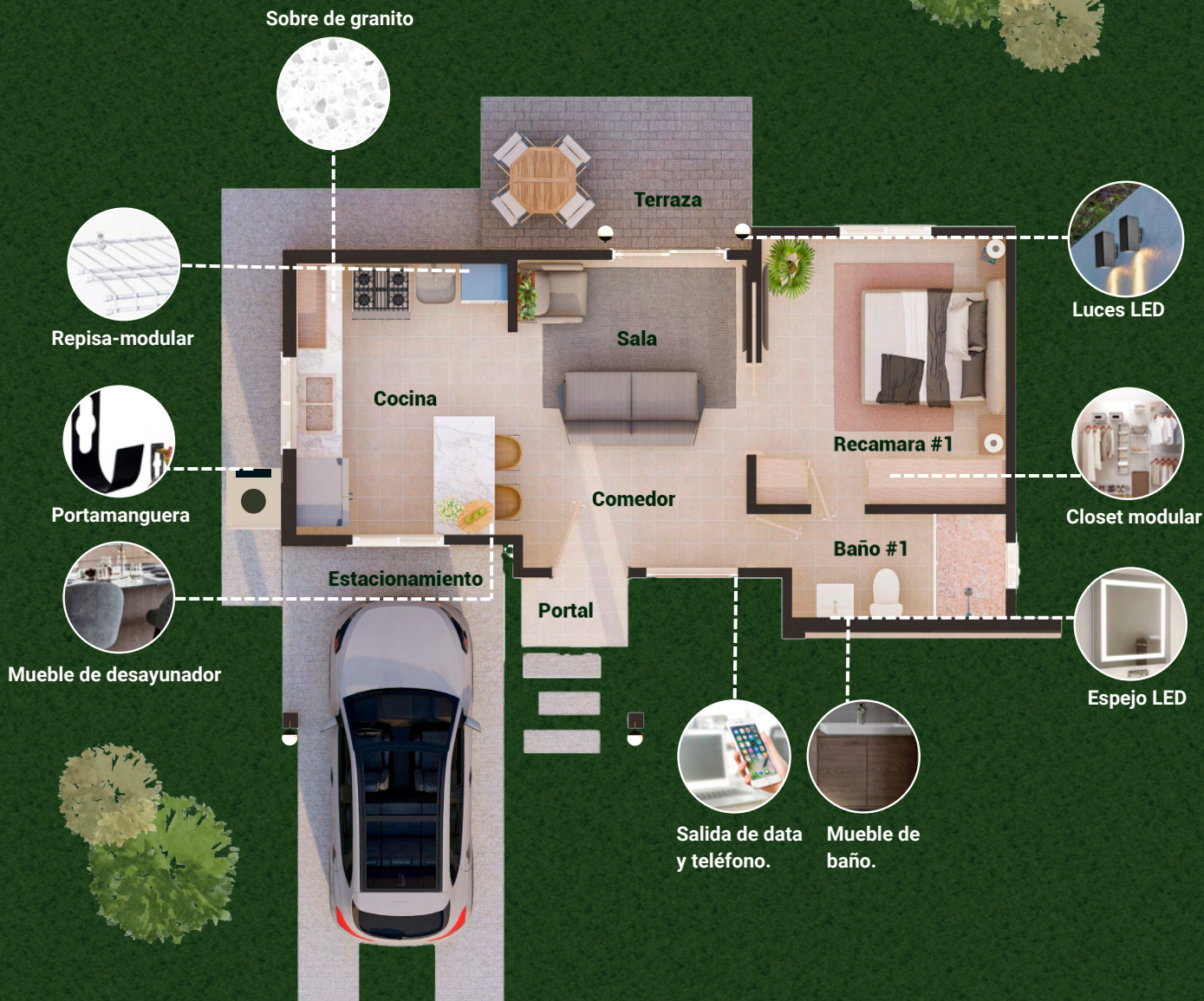
Las decoraciones, mobiliario, paisajismo, plantas y otros incluidos en planos y material publicitario son utilizados como material ilustrativo, la unidad inmobiliaria no es adquirida con estos elementos, salvo lo que explícitamente se detalle en el contrato de compra-venta. Las características de cada modelo y otros elementos descritos en esta pieza publicitaria pueden variar según sea necesario por los motivos ya indicados. Sin embargo, los detalles finales de cada vivienda serán las descritas en el contrato de compra-venta firmado por el comprador y la promotora por lo que se recomienda su atenta lectura.





# CASAS COMPLETAS

La ubicación de los detalles varían por modelo.



¡ ÚNICO PROYECTO EN CHIRIQUÍ, CON DETALLES INCLUIDOS EN TU HOGAR!



# "SOMOS LA LLAVE AL HOGAR QUE BUSCAS"

PODEMOS COMPLETAR TU HOGAR CON LAS SIGUIENTES OPCIONES:

VERJAS



CERCAS



REVESTIMIENTO



CALENTADOR



MUEBLES



AIRE  
ACONDICIONADO



TERRAZAS



TIMBRE



## ¡PENSAMOS EN TI!

LAS OPCIONES NO ESTÁN INCLUIDAS EN EL  
PRECIO DE VENTA.

# ¡ CREANDO CADA DETALLE ESPECIAL PARA TU HOGAR !



**QUARTA**  
RESIDENCIAL



**ESTILO**

**FUNCIONALIDAD**

**DISEÑOS A LA  
MEDIDA**

**ARMONÍA EN  
MATERIALES Y  
COLORES.**

## NUESTROS DISEÑOS EN MUEBLES





Somos un grupo empresarial de arquitectura integral de diseño, construcción y gestión de proyectos y obras con +20 años de experiencia en el sector.



Grupo gestor, administrador y comercializador de proyectos e inversiones en diversos sectores, comprometida con la calidad y servicio al cliente.



Somos desarrolladores inmobiliarios, siguiendo las exigencias del mercado, cumpliendo siempre con el bienestar de nuestros clientes.

## TE OFRECEMOS

# ¡ CALIDAD Y SEGURIDAD !

### EN NUESTROS PROYECTOS



+507 6949-0237



[ventas@residencialesdelsur.com](mailto:ventas@residencialesdelsur.com)



[quartaresidencial.com](http://quartaresidencial.com)

